

Druckvorlage 1:1

Vorderseite



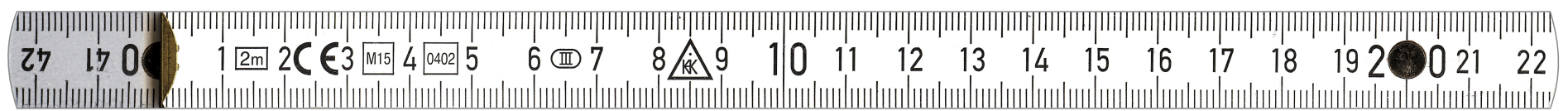
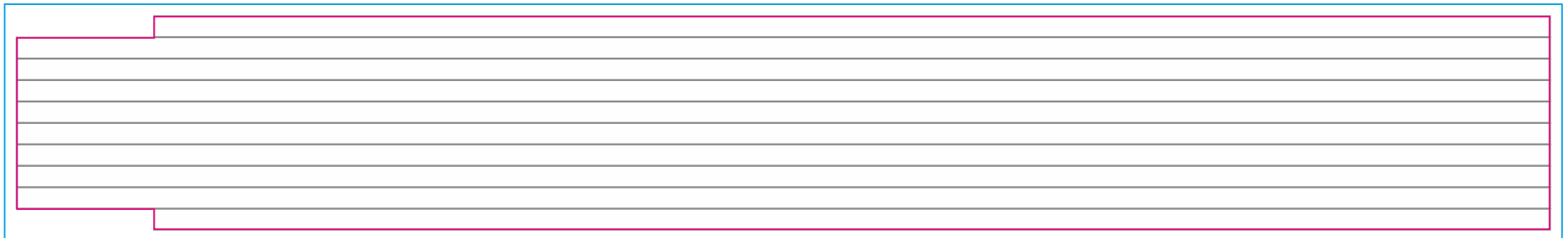
Rückseite



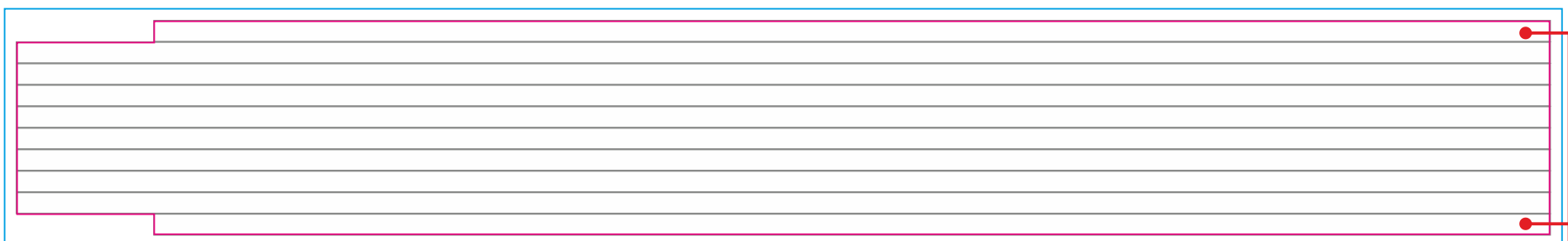
Vorderseite

Druckfläche 245 x 34 mm

+ 2 mm Überfüllung rundum



Rückseite



**Bitte möglichst keine Schrift
auf den äußeren Gliedern anordnen!**

Dateiformate: - pdf- / eps- / ai- Dateien

Anlage:

- Auflösung von Bildern: mind. 400 dpi oder Originalauflösung
- Schriften in Kurven wandeln oder einbetten
- Linien nicht unter 1 Pt
- Farbraum: CMYK - Coated Fogra39
RGB - sRGB IEC61966-2.1

Farben:

- Bekanngabe von Farbdefinitionen (HKS, Pantone, RAL) als Anhaltspunkt für Druck
- Schmuckfarben in HKS, Pantone oder RAL angeben
- wenn möglich einen Farbausdruck zur Orientierung stellen

**Datenformat/
Beschnitt:**

- Druckdaten wie im Datenblatt des jeweiligen Produkts anlegen (**mit Überfüllung!**)
- Schneidelinien sichtlich anlegen (z.B. Magenta)
- ca. 3 - 4 mm Sicherheitsabstand zu Schneidelinien einhalten
- wichtige Elemente (Logos, Schriften) nicht zu nah am Rand platzieren